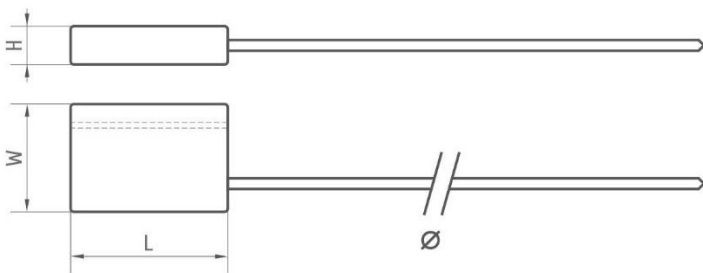




// Силовая металлическая пломба тросового типа

Пломба изготовлена из алюминиевого корпуса и сверхпрочного стального троса



	GP434-150	GP434-250	GP434-350
Ø	Ø 1,50	Ø 2,50	Ø 3,50
W	27,4	28	35
L	25	25	26
H	7,2	8	10

Прочность на разрыв:

d = 1,50 см – 250 кг

d = 2,50 см – 600 кг

d = 3,50 см – 1300 кг

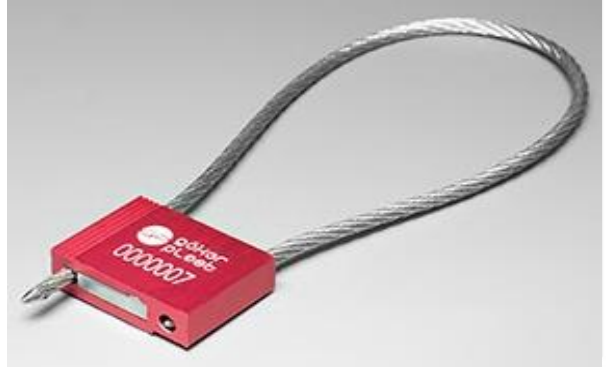
Длина троса может быть:

30 см, 50 см, 100 см, 150 см, 200 см

Возможное нанесение логотипа или торговой марки компании заказчика на корпусе пломбы

—

Применяется для грузового транспорта, контейнеров, грузов, вагонов и прочих объектов



Характеристики

материал пломбы / алюминиевый корпус, сверхпрочный стальной трос

нумерация / 8-значная, последовательная

метод нанесения номера и логотипа / лазерная маркировка

/ рабочая температура эксплуатации от -40°C до +120°C

/ цвет

